



CONSEJO DE  
PARTICIPACIÓN  
CIUDADANA

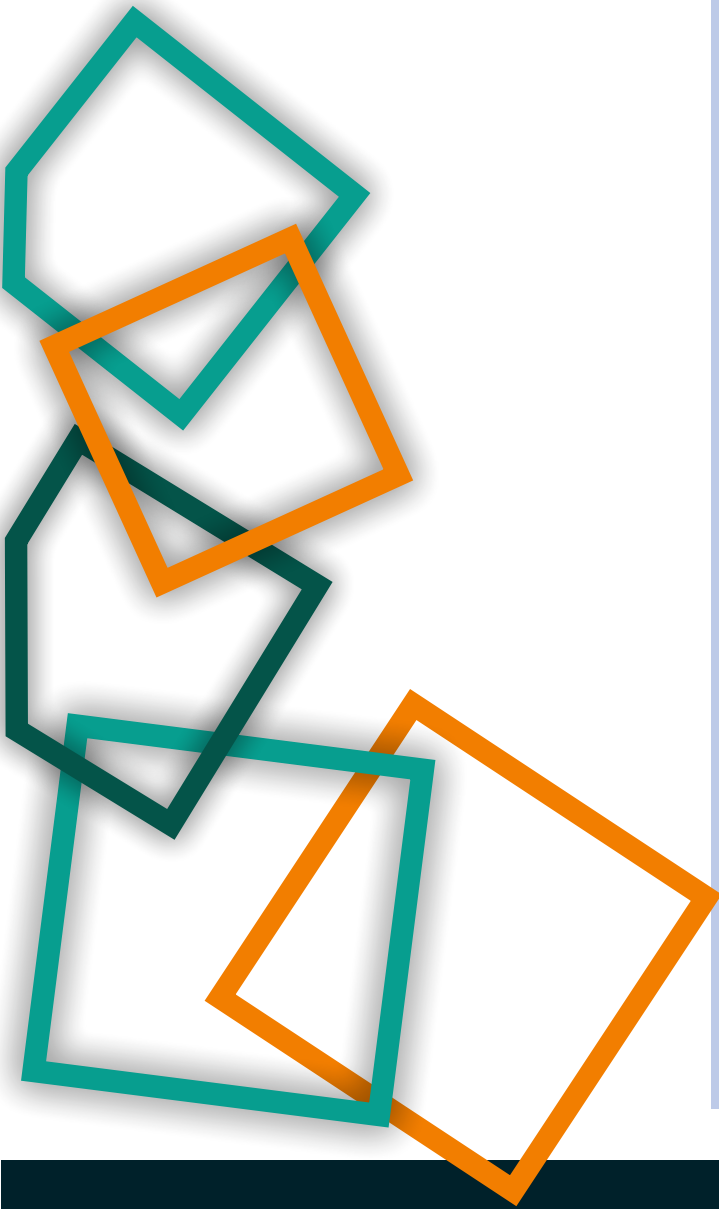
Sistema Anticorrupción  
del Estado de Chiapas

**K'USI LI**

**SISTEMA YU'UN LI SK'ELEL TUK'IL ABTEL YU'UN**

**LI ESTAEO DE CHIAPAE**

*\*Traducción de la lengua Tseltal variante de Tenejapa*

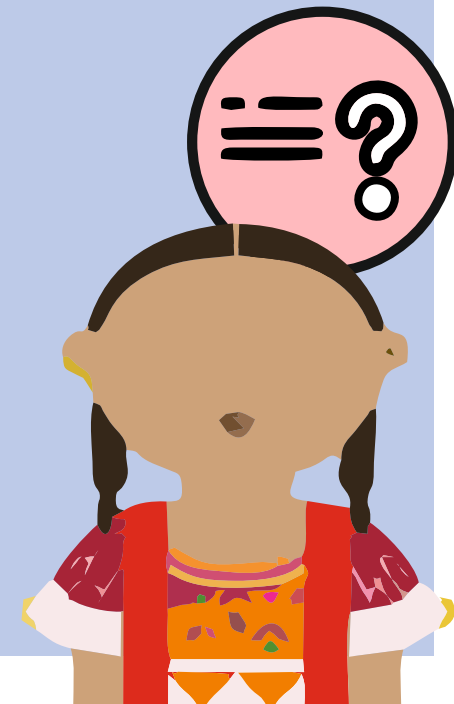


## ¿binti la te Sistema Anticorrupcione yu'un te spamal jlumatil Chiapase?

Te sistema antikorrupsione yu'un te spamal jlumaltik Chiapase (SAECH) ja' ya'telik skomel, st'unel sok stojel smulilal te mach'a ay ya skanik tak'in yu'un ay binti ya spasbetik te a'tel jpatanetike sok yilel te mayuk mach'a sk'anbetik tak'ik te ja' jich ya xlekub a te jlumaltike sok yak'el ta ilel te binti lek ta ch'unel, yochelinel jlumaltik, jamsitil sok yak'el ta nael te bitik yakal pasele.

## ¿bin u'til chajpambil?

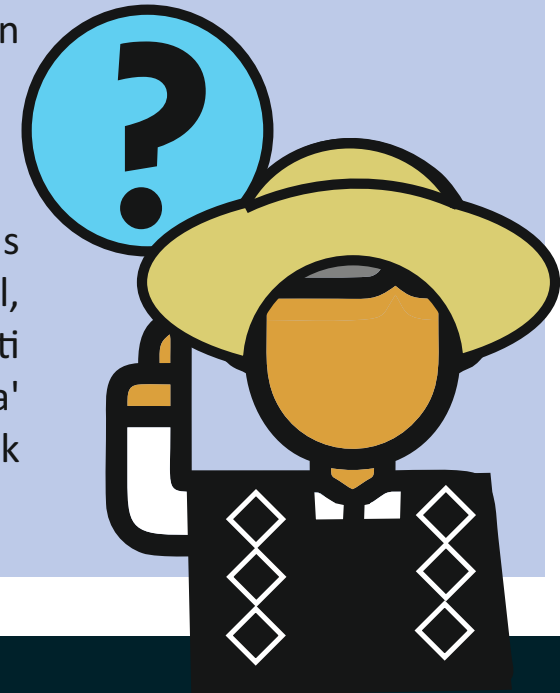
Ta spamal jlumaltik, te sistema antikorrupsione yu'un te spamal jlumaltik Chiapase (SAECH), chapal sok komite coordinador, jtak'ubteswanej yu'un te a'tel jtuneletike, te komite rektor yu'un te sistema xchajpanel tak'in yu'un spamal jlumaltik sok te jtejklumetike.

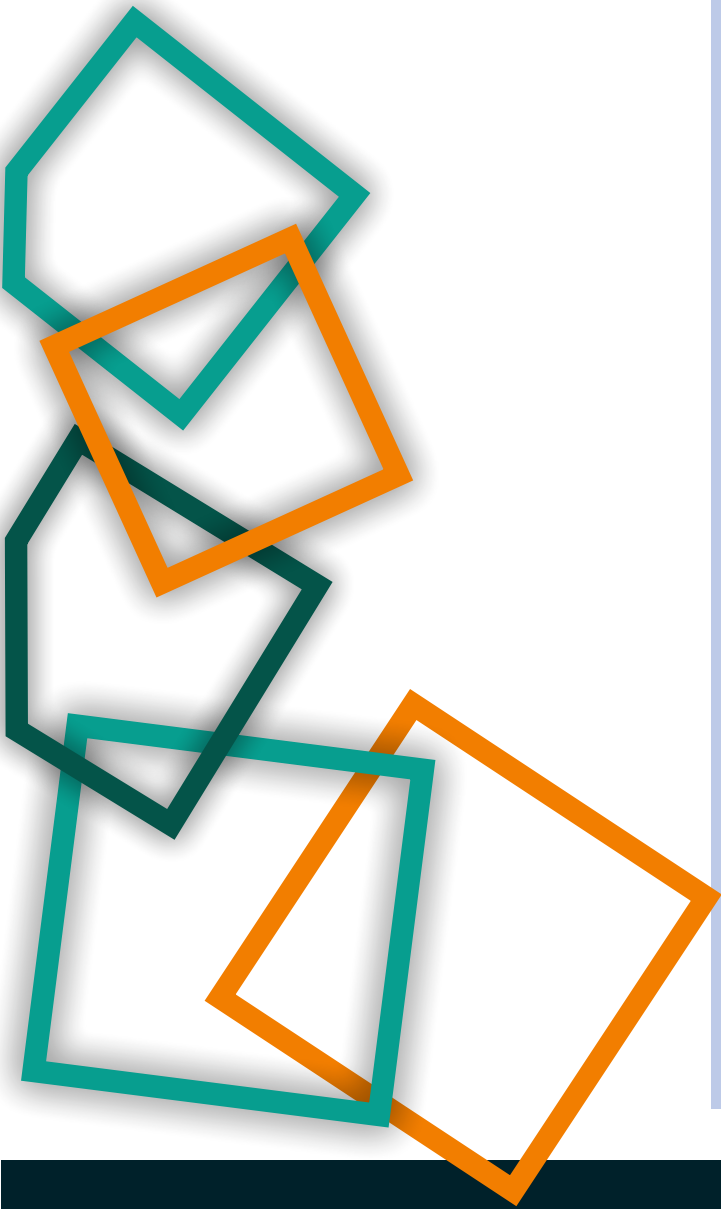




## ¿binti te tulan sbabial ya'tel te sistema antikorrupsione yu'un te spamal jlumaltik Chiapase?

- Snopel te bin u'til ya x-a'tejik ta yilel te ma'yuk mach'a ya sk'anbetik tak'in ta spasil te banti ay a'tel jpatanetik.
- ak'el ta na'el stojol tsobwanej ta swenta te ma'yuk mach'a sk'anbetik tak'ik, ja'nich jich xan te mach'a xchajpan te stak'inal jlumaltik ma jichuknax ya yich lajinel sok ya skanantayik te jkomon stak'ikal jlumaltike.
- Stijel, spasel ta k'unk'un te sistemas ta chinam tak'in ta swenta yak'el ta ilel, jelel, sok yach'ubtesel te junetik te binti ya spasil te a'tel jtuneletike, swenta ja' jich ya stuptik te mach'a ya sk'anbetik tak'in.



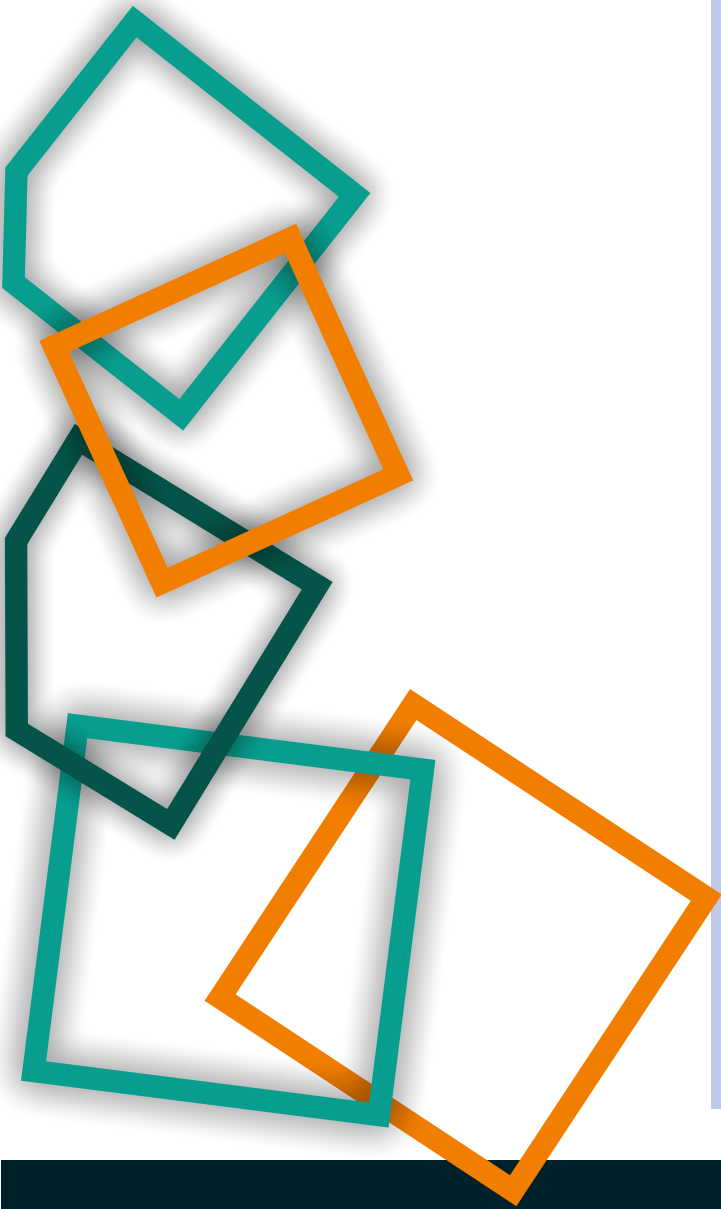


## ¿binti te komite koordinadore?

te komite koordinadore ja' jnitawal ta a'tel te mach'a ya x-a'tejik ta SAECH sok ja' ya'tel ta snopel, stijel sok stael ta na'el te manchuk ayuk te mach'a ya sk'anbetik tak'in. Bin ut'il chapal:

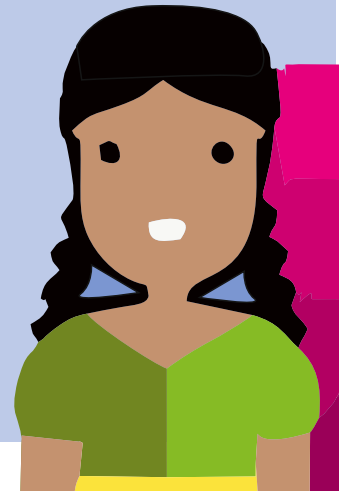
- Mach'a te ya smakbe jilel ya'telil Presidencia yu'un consejo partisipasion siudadana, ja'nax jun jawil ya smak te a'telile.
- Mach'a te ya smakbe jilel ya'telil Auditoria Superior yu'un spamal jlumatik Chiapas.
- Mach'a te ya smakbe jilel ya'telil Fiscalia de combate yu'un corrupción.
- Mach'a te ya smakbe jilel ya'telil Secretaria swenta Honestidad sok Funcion Publica.
- Jtul representante ta consejo de la judikatura yu'un poder judicial ta spamal jlumaltik Chiapas.
- Mach'a te ya smakbe jilel ya'telil presidencia ta instituto de tranparencia, acceso a la informacion sok proteccion de datos personales ta spamal jlumaltik Chiapas.
- Mach'a te ya smakbe jilel ya'telil presidencia ta tribunal administrativo ta poder judicial ta spamal jlumaltik Chiapas.





Stael te binti ya yichik k'anel te a'tel jtuneletike ja':

- Snopel, spasel sok yak'el ta ilel te política ta spamal jlumaltik te anticorrupcione, sok nixan st'unel, spajel sok sjelel te k'op ayejetike.
- Spasel sistema electrónico ta spamal jlumaltik banti ya stak yilel te datoetik sok a'yejetik te mach'a yich'oj ya'telik ta yilel.
- slok'esel k'op ayejetik ta swenta a'tel tuneletik ta komon sok yilel te ya yich pasel te binti albile, ta swenta te ya yich tulantesel te instituciones publicas ta yich'el stsaik te mach'a chopol ya x-a'tej sok ilel te mach'a ay banti sk'anik tak'in.



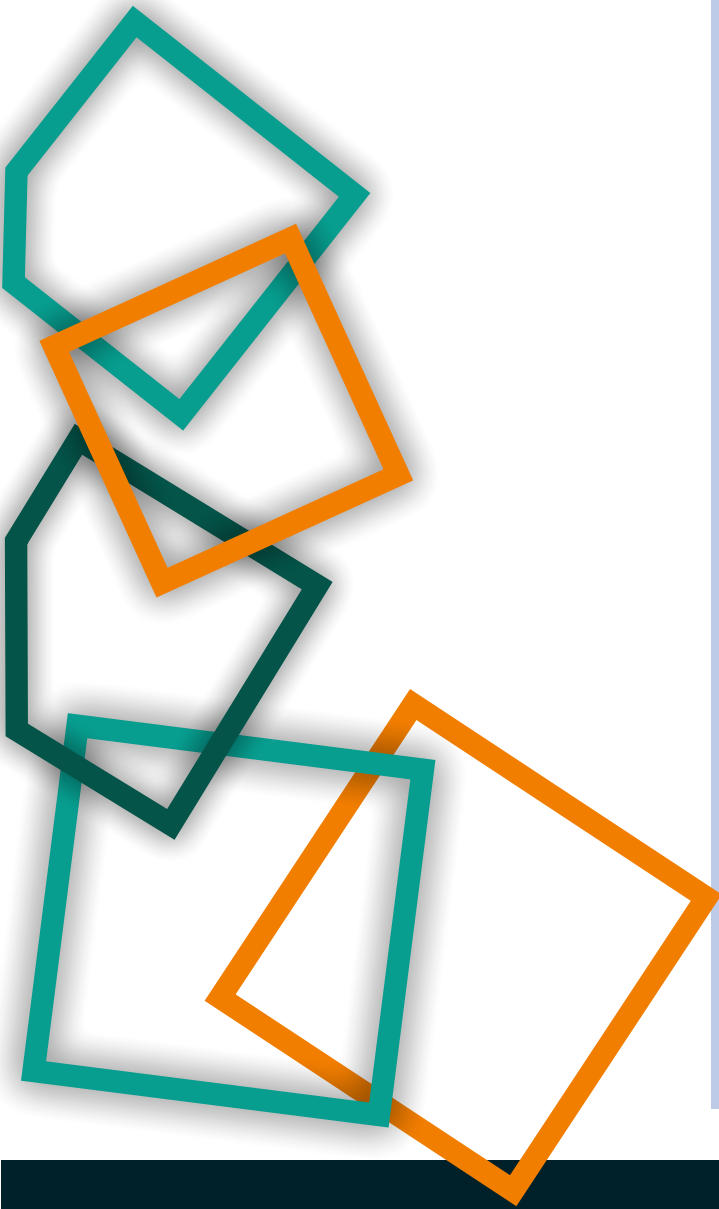


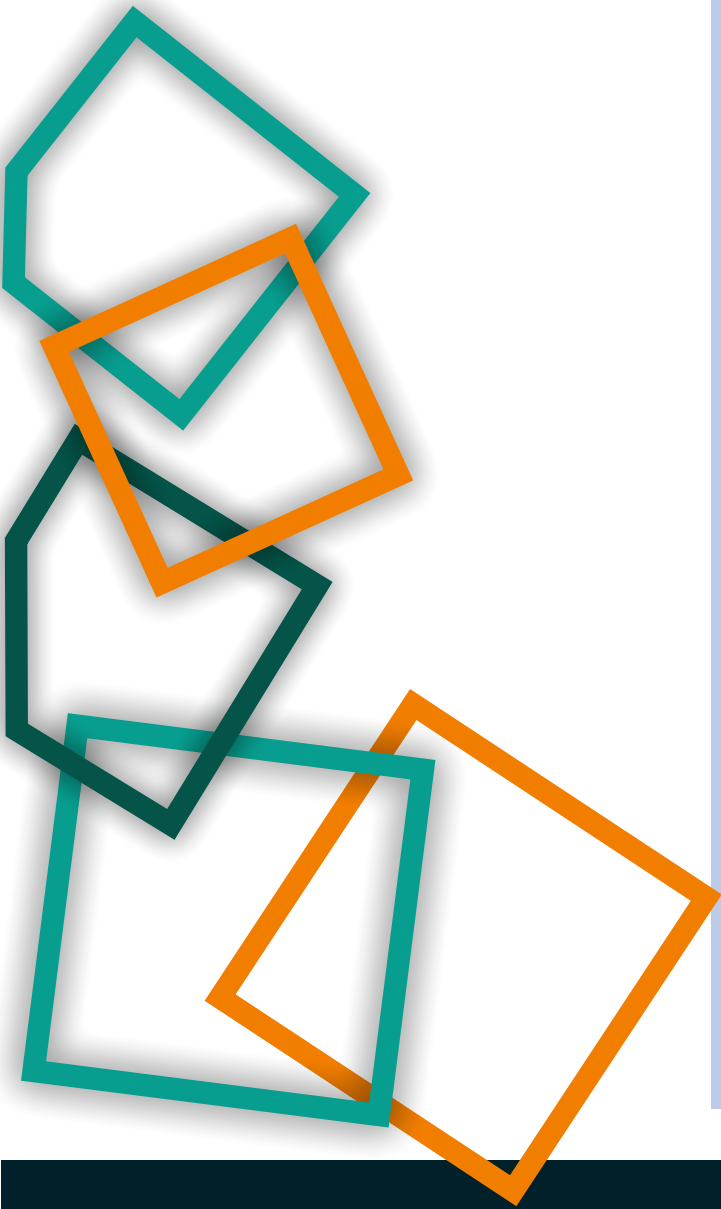
## ¿binti te consejo de participacion ciudadanae?

te organoe chapal ta jo' tul a'teletik banti te mach'a a'leotik ja' te komision seleksion yu'un te congreso yu'un jlumaltik, te banti ja' le'bil te mach'a p'ijik sok jam sitiletik, xcholojik lek te k'op ayejetik sok te mach'a ma smulan te k'an takin. Te mach'a ak' bilik ya'telik ta consejero sok consejera ja' ya x-a'tejik jorb jawil. Tulan ta a'el te mach'a ya ochik ta a'tel pajalme te mach'a ya stak' x-a'te mas te antsetike.

Stael te binti ya yichik k'anel te a'tel jtuneletike ja':

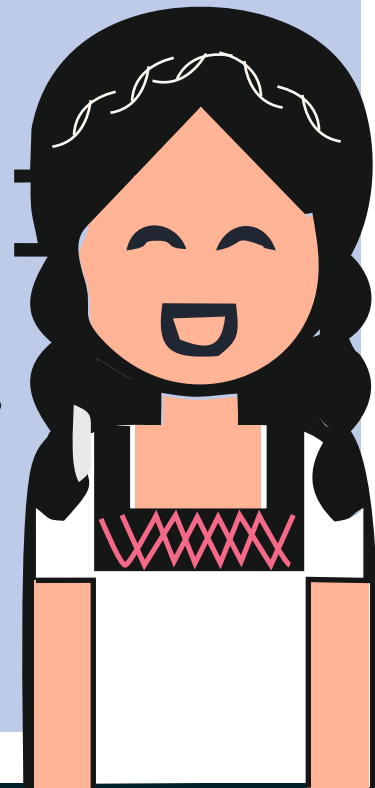
- yak'el ta nael ta stojol te komite coordinador, ta swenta comisión ejecutiva, proyectoetik ta swenta skanantayel tak'in sok yich'el ta muk te stak'inal jlumaltik; te skomele, ilel sok te manchuk ay macha spas mulil sok ma'yuk mach'a sk'an tak'in.
- Yak'el ta nael ta stojol te komite coordinador, ta swenta comisión ejecutiva, te banti ak'a yalik te jlumaltik te banti ay macha ma lekuk spas te ya'tele sok ay banti mach'a xk'anbetik tak'in.
- Yak'el ta ilel te bin ut'il ya stak' t'unel sok ma yich' ijkitael te bin ut'il ya stak' tup'el te mach'a sk'an tak'in, sok nixan stael ta nael te bitik yakal spasbelik te programaetik sok te bitik yakal spasbelik te a'tel jtuneletik yu'un SAECH.

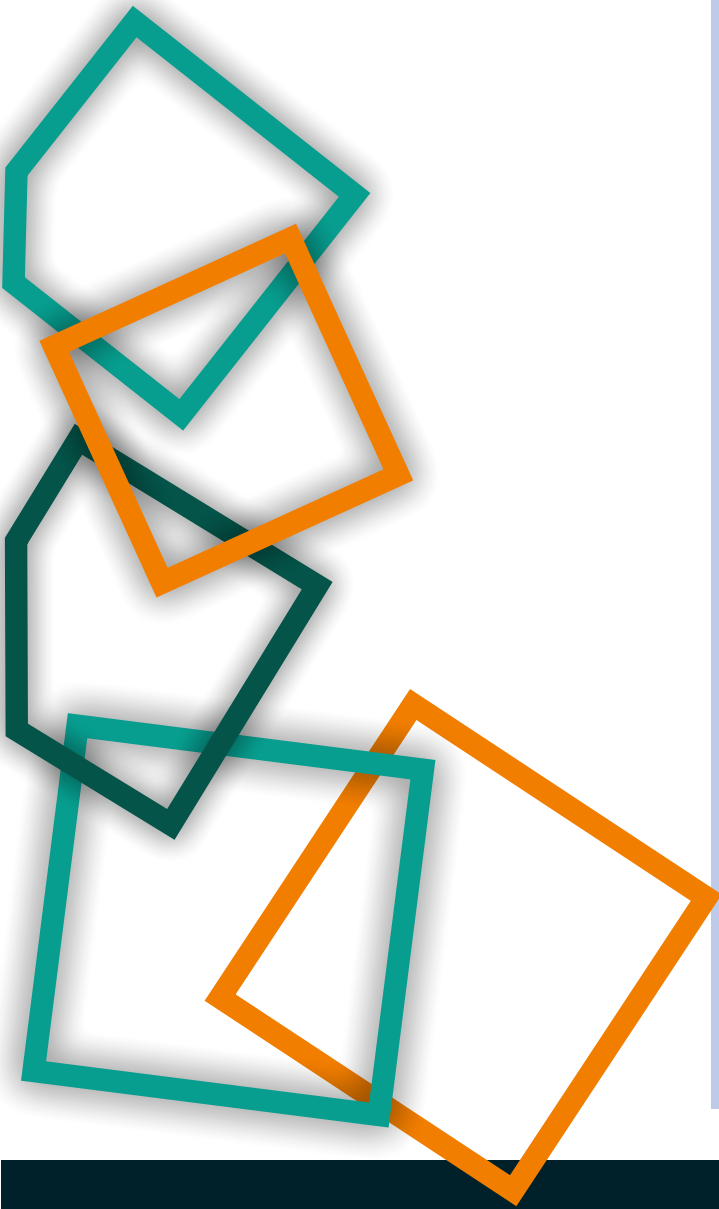




- Yak'el ta nael ta stojol te komite koordinator, te bin ut'il ya stak ilel sok tsobel te k'op ayejetik spasojik te a'tel jtuneletike.
- Yak'el ta nael te bin ut'il ya stak x-a'tejotik ta komon sok te sociedades civiles, te academiae sok tsojpoltsop jlumaltik.

Te consejo yu'un participación ciudadanae komon ya x-a'tejik ta slok'esel te k'op ayejetike ta stojol te komite koordinator sok ja' jnitawal ta a'tel sok te organizaciones sociales sok academiaetik te banti ya x-a'tejik ta stojol te SAECH, banti ya yak'ik ta ilel te lelik a'telil yu'un ta stojol a'tel jtuneletik sok ma ichtabiluk ya yilik te stak'inal jlumaltik ta swenta slekil te jlumaltike.





## ¿binti yakatolik spasel?

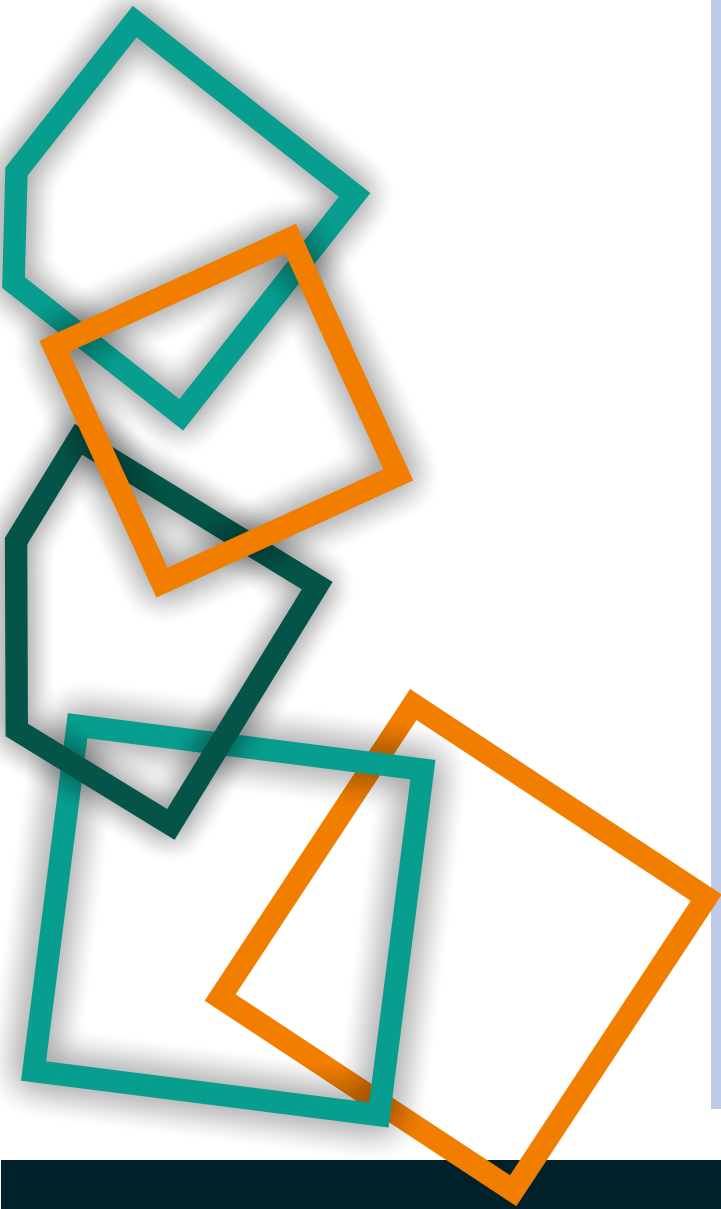
Ja'in k'aalin to yakalotik ta yilel, st'unel te bin ut'ul ya st'ak jtup' tik te jk'an tak'in ta spamal jlumaltik, te banti jal ta t'unel te bin ut'il ya stak' jpastik te ya'telal ta swenta te bin u'til ya stak' kiltik te mach'a ma lekuk x-a'tej sok ilel binti ut'il ya stoj smul te mach'a sk'anbetik tak'ine.

Ta spamal jlumaltik mexiko ay kuuntik te política Anticorrupcion te banti la spuk' beik ya'yegal ta 29 yu'un enero ta sjawilal 2020 te macha la yak' ta nael ja' te komite coordinador yu'un te sistema Nacional Anticorrupcione.

Te bin ut'il la yich' pasel te política la yich' pasel bayel encuesta ta swenta te Anticorrupcion jich nixan te k'op a'yejetik pasbil ta kaxlan k'op la yich' k'asesel ta bats'il k'op tsotsil, tzeltal sok ch'ol, la yich' pasel jukeb conversatorioetik (Tuxtla Gutiérrez, San Cristóbal, Villaflores, Comitán, Palenque y Tapachula) , la spasik jun diagnostiko ta órganos internos de control sok unidades ta jam sital ta chajpalchajp jlumatik sok la spasasik encuesta ta parajetik, te macha la spas ja' te Universidad Intercultural de Chiapas.

Jich nixan, yakalik ta nopjtesel te mach'a jich yo'tan ya sk'an snop yilel ta swenta a'telil sok nixan yak'alik ta spasel convenio ta swenta komon a'tel.





## ¿bin ut'il ya stak jtajtik ta nael te sistema Anticorrupcione?

Te me tsakalat ta organización ta swenta sociedad civil, academica o ya amulan te ya xtup' te k'an tak'in jijtsantal ta stojolik te consejo yu'un participación ciudadanae.

Ay kuuntik jchajp pagina web (<https://cpcchiapas.org.mx/>) banti ya stak' awil te k'atel jo'tik, te binti yakalotik spasel sok te binti ya stak jnoptik.

Sok nixan ya stak aleotik sok ya wilotik ta redes sociales:

**You Tube** CPC Chiapas



Consejo de Participación Ciudadana del Estado de Chiapas (@CPCCHIAPAS)



@cpcchiapas



@CPCCHIAPAS



@cpcchiapas

*Komon x-a'tejotik ta swenta jlumaltik Chiapas banti ma'yuk mach'a sk'anbetik tak'in.*

