



CONSEJO DE
PARTICIPACIÓN
CIUDADANA

Sistema Anticorrupción
del Estado de Chiapas

K'USI LI

SISTEMA YU'UN LI SK'ELEL TUK'IL ABTEL YU'UN

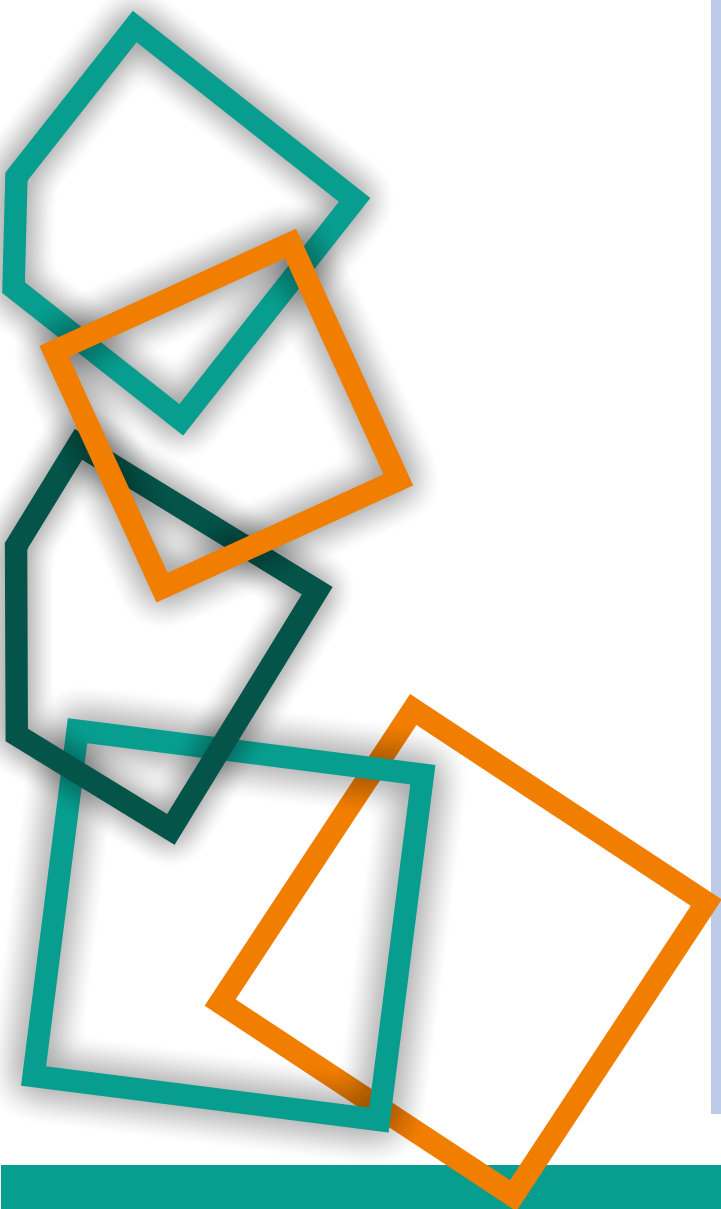
LI ESTAEO DE CHIAPAE

**Traducción de la lengua Tsotsil variante de Chamula*



CONSEJO DE
PARTICIPACIÓN
CIUDADANA

Sistema Anticorrupción
del Estado de Chiapas

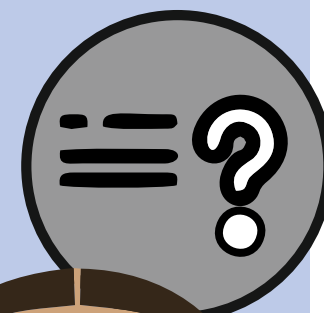


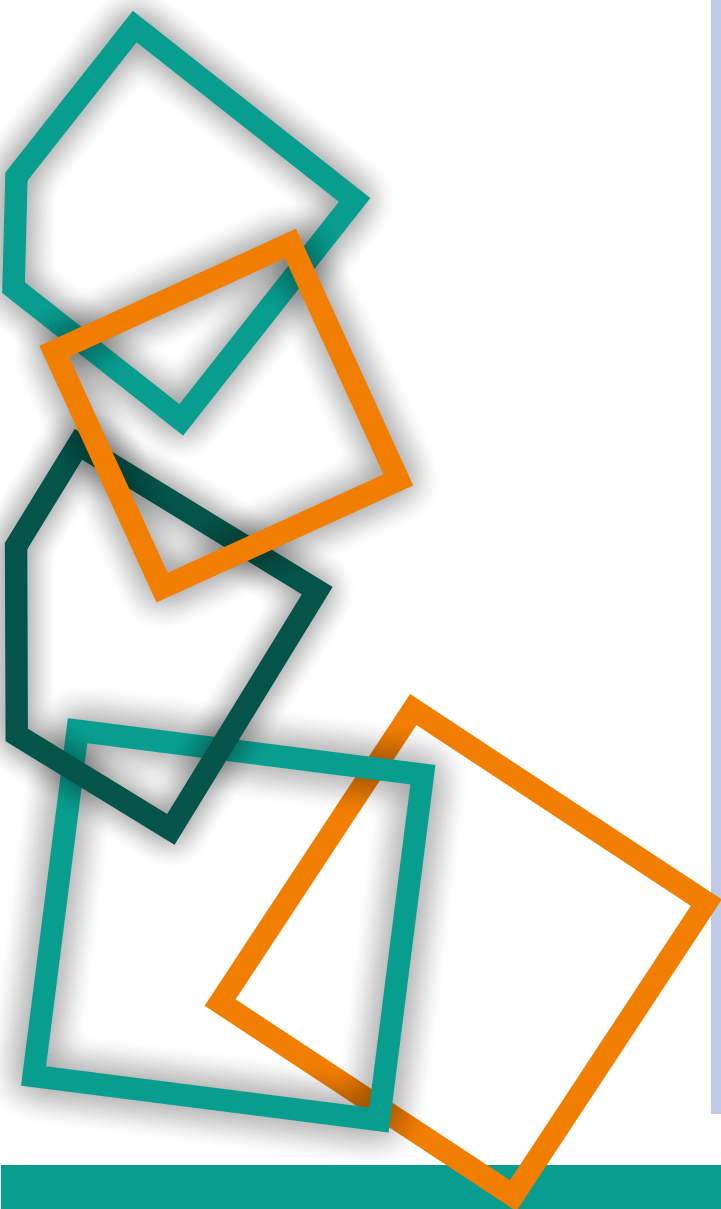
¿k'usi li sistema yu'un li sk'eel tuk'il abtel yu'un li estaeo de Chiapae?

Li sk'eel stuk'ulanel li Estaro yu'un Chiapae, (SAECH). Yu'un oy ta snopbenik y ak'o xa pajuk xchi'uk sa'el akbel sta li buch'u ch'abal lek ta x-abtejike ja' bu snopojik lek li k'usi chopol ta spaside, li smelolale ak'o k'otuk ta pasel lek li ta kuxlejale, jech k'ucha'al li stalel kuxlejaj ku'untik, ti lekuk jamal ta xbat xchi'uk jamal ta xalik li yabtelize.

¿k'uxi ta stsob sba?

Li ta Estaro yu'un Chiapae, li sk'eel stuk'ulanel (SAECH) ja' tsobolik xchi'uk jbalejetik komite koordinador,, consejo de partisipasion siudadana, li Sistema Estatal de Fiskalisación xchi'uk li jujun jlumaltike.





¿k'si ti tsots sk'oplal cha'ike, li ta sk'elel stuk'ulanel li Estaro yu'un Chiapae?

- Sk'an k'ele lek k'uselan ta pasetla ti tsobol ta xbat li ta jujun chapanel li ta chopol j-abtele.
- Sk'an xich ak'el ta paset li k'usi ta xich nopel ta slekilal snopben li jnakejetike, li ma'uk tuk'il abtelejeh k'ucha'al li fiskalisacione xchi'uk li stak'in jnakejetike
- Ak'el ta a'iel li k'usitik tak paset xchi'uk li snopben jna'lejetike, sk'anme paset ta chinab tak'inetik, li k'usitik ta spasik li abteletike, ja me jech ta xvinaj lek li a'yejetike li k'usi ta spas li abteletike, yu'un ja' me jech' xu' ta xjutukan li chopol j-abteletike j-elek'etik.

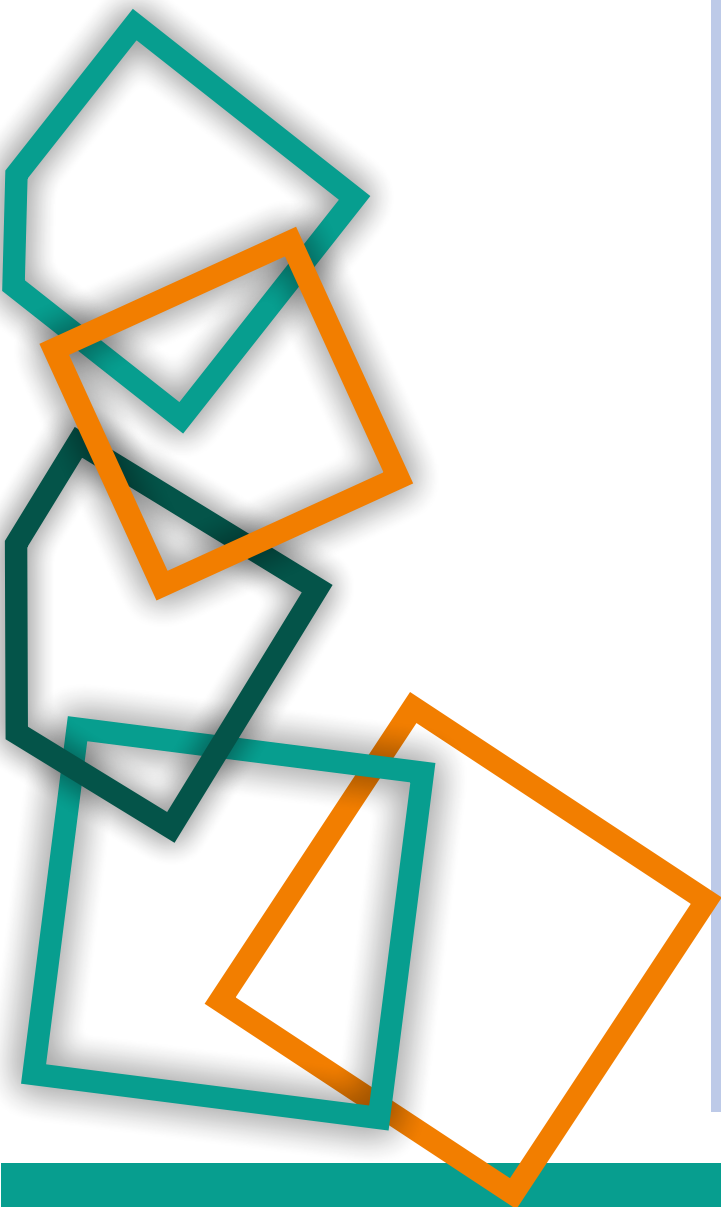




¿k'usi li komite koordinadore?

Li komite koordinadore ja' me tsots sk'olal ta xnitvan ta tsobol (SAECH), ja' me oy ta sba li k'usi ta xich' pasele, ta stani batel xchi'uk ti ja' ta spas ta preba li j-abteletike li snopbem jteklume, ti bu ta x-elk'ajike. Li buch'utik tsobole ja' li'e

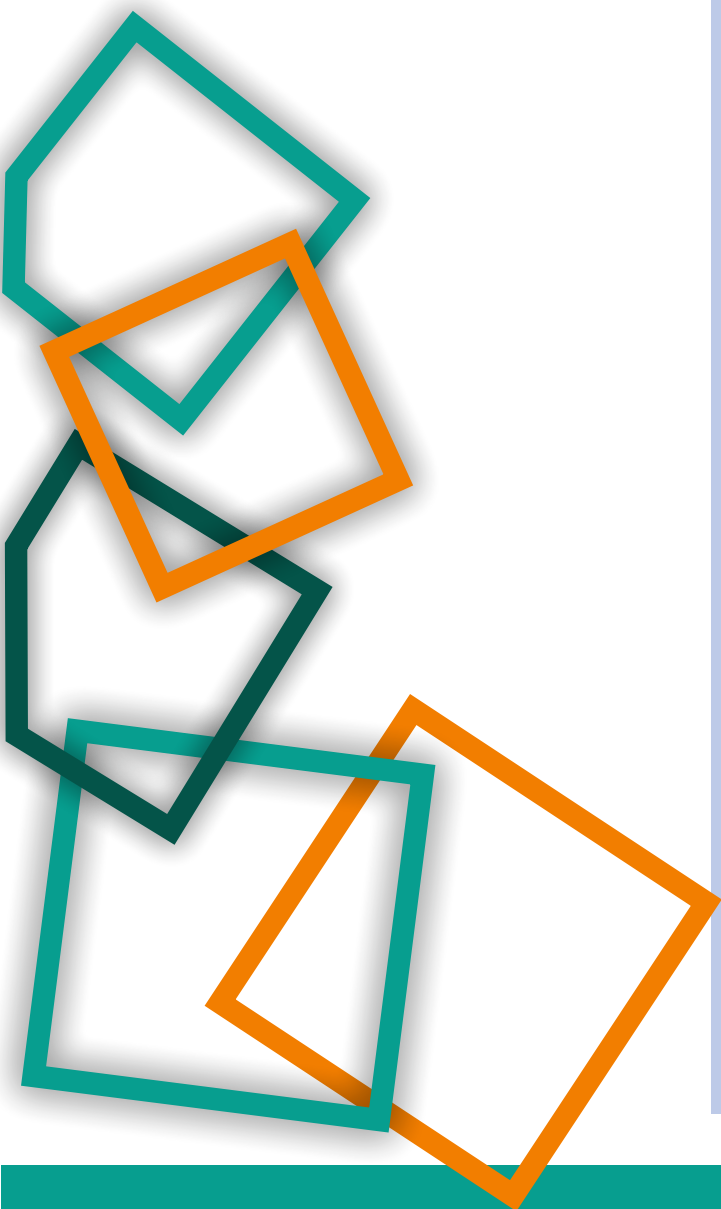
- Buch'uli ajbalilal yu'un li Consejo de Partisipasion Ciudadana, jech' no'otok ti ja' no'ox jun ja'bil ta x-ajvalilaj
- Buch'u li x-ajbalilaj ti ta xkom li ta Auditoría Superior del Estaro yu'un Chiapase
- Buch'u li x-ajbalilaj ti ta xkom li ta Fiskalía de Kombate yu'un li chopol j-abtele.
- Quien ocupe la titularidad de la
- Buch'u li x-ajbalilaj ti ta xkom li ta Secretaría de la Onestidade xchi'uk Función Pública.
- Jun jtskal abtel yu'un consejo de la Judicaturae li ta Poder Judisial ta Estaro yu'un Chiapase.
- Buch'u li x-ajbalilaj ti ta xkom li ta Instituto yu'un Transparencia, ti bu stak jk'eltik li Informasione xchi'uk li sk'elel jujun li ta Estaro yu'un Chiapase
- Buch'u li x-ajbalilaj ti ta xkom li ta Tribunal Administrativo del Poder Judisiale li ta Estaro yu'un Chiapase.





Li k'usitik yabtel spas li jba'lejetike:

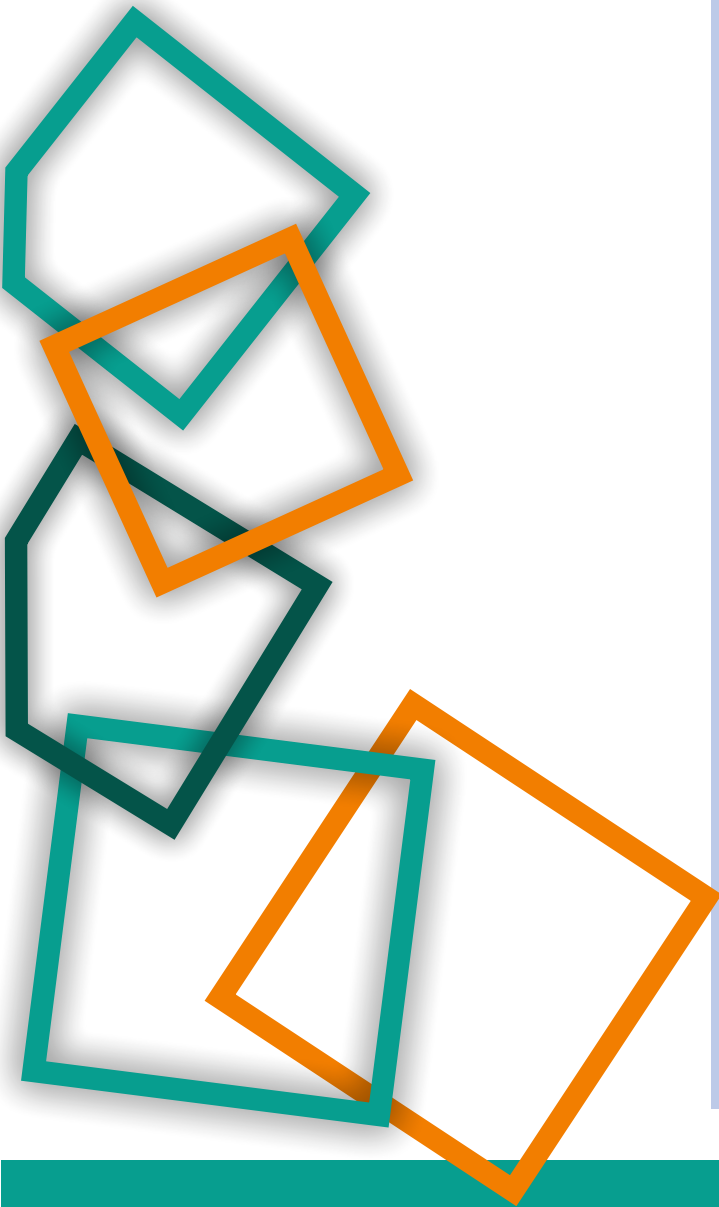
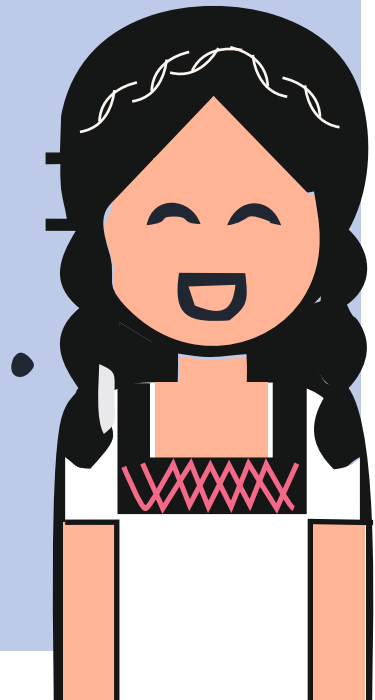
- Planear, aprobar y promover la, así como su evaluación constante, ajuste y modificación
- Spasel, jelubtasel xchi'uk staniel li ta Política Estatal Antikorrupsión jech no'ox xtok' sk'anme jpastik jk'eltik nopajtik li k'usi spasike, y bu ta xich' jelel xchi'uk meltsanel.
- Crear un Sistema Electrónico Estatal que integre datos e información que pueda ser revisada por las autoridades competentes.
- Sk'an xich' pasel li sistema yu'un ta chinabtak'in estatal ti bu ta xich' bi'il li ta informasione, ja' me bu xu' xich' k'ele li ta abteletike li buch'utik ti ja' yabtelike.





- Ta me sjambe smelolal li ta jnakejetike ti buch'utik ti mu' sna'ike li ta j-abteletike sk'an me k'el el mi ta xich' ich'el ta muk, sk'an me meleluk ti ta xkot ta pasel li k'usi nobile yu'un jech me ta ch'iobal li slekil jnakejetike li ta sk'el el y bu mu'uyuk lek ti abtelel, ti bu xu' ta x- elk'ajike.

Li consejo li ta partisipasion ciudadanae, ta skolta sba li ta k'otuk ta pasel li k'usitik de li abil li ta komite koordinadore xchi'uk li organo ti ta snopajes y la organisacon sociale xchi'uk li nail chavunetike ti buch'utikti te oyik li ta smelolal ta (SEACH) ti bu ti ta xich' tuk'ibtasel batel li j-abteletike, ja' ti bu lek ta xich' pasel batel stunesel li stak'inal ti jnakejetike, ti bu ta staik o conta el li jnakejetike.





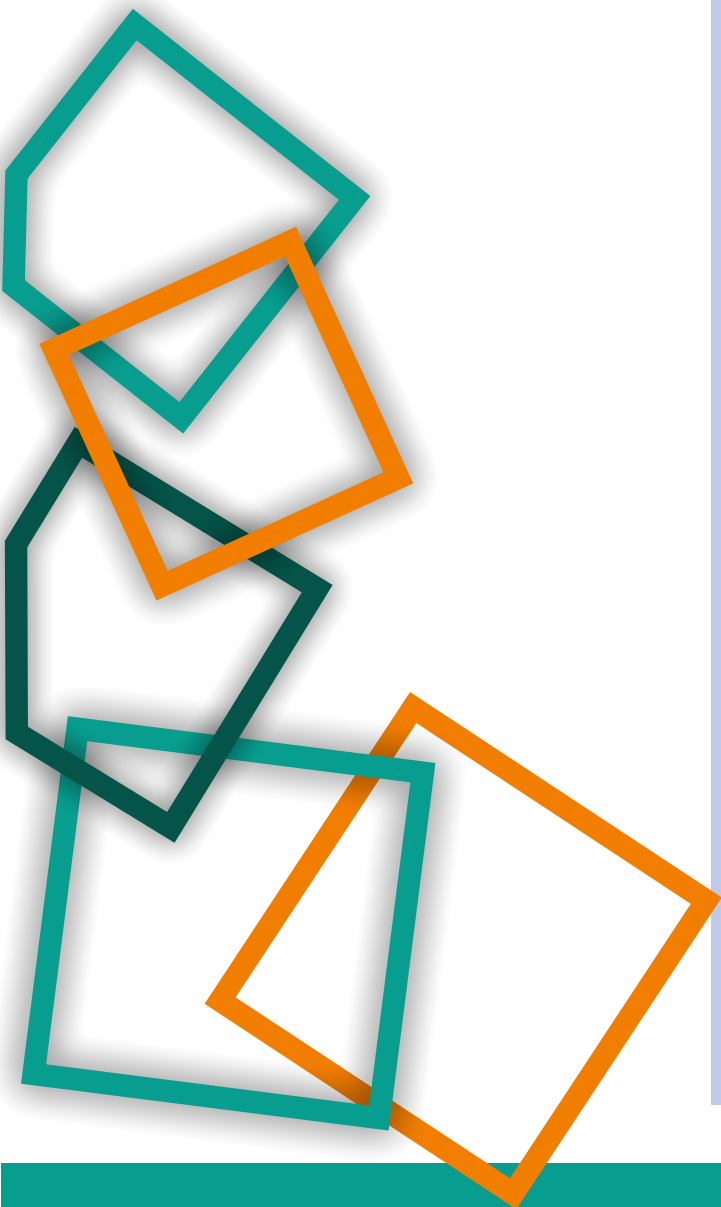
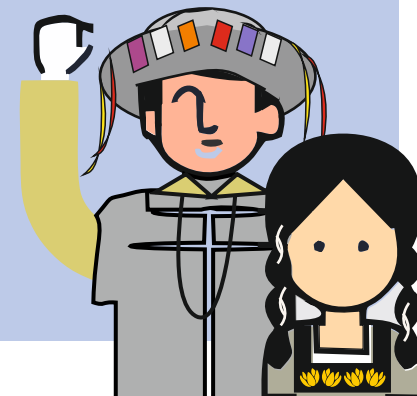
¿k'usi li ta jpastike?

Li ora li'e ta kabtelankutik li ta spasel li k'uxi ta pajesel li lekil abtelel, ja' jun abtelal ti bu lek ta xich' k'elel batele, ja' li sa'obil smelolal li k'usi ta xich' pasele, smelolal k'uxi lek chich' pasel ti muxa x-elk'ajike ja' me jech xu' xik smulin ti mi chopolta x-abteje.

Li ta sjunlejal jlumaltike oy ti jun ya'yejal ti ta xich' k'elel lek li abtelale ja' jech k'ot ta pasel li ta sk'ak'alil balunlajuneb xcha'vinik ta yuilal 2020 ja' li ta komité coordinador del Sistema Nacional Antikorrupsión.

Ta smeltsanel li politikae, oy k'usi spasoj ep jech k'ucha'al li tuk'il lekil abtelel ti oy pasbil ta bats'ikjop tsotsil, tseltal xchi'uk chol, li ta vu'lajuneb lo'iletik ta jujun lum, (tuxta, jo'bel, comitan, palenque xchi'uk tapachula), las jambik selolal li jun organo li ta yutil sk'ele li lekil abtele jech' k'ucha'al ta jujun jteklum xchi'uk xtok ti oy sjak'obil ta ta jujun jnaklej ta jujun paraje ti bu tsobol abtejl ta muk ta chavun Universidad intercultural de Chiapae.

Jech' no'ox tok ta xakik chanubtasvanej y las stekel jnak'lej xchi'uk ta jujun tsob abteletik ti buch'u ta xtun yu'une, jech' k'ucha'al li bu la yak'bikk smelolal ti epal ya'yejal li ta vu'netike ti bu xu' tsobol xanab batel li abtelale.





CONSEJO DE
PARTICIPACIÓN
CIUDADANA

Sistema Anticorrupción
del Estado de Chiapas



¿k'uxi xu' xi nopaj li ta jun lekil abtele?

Mi oyot ta jun tsop abtel li oy lek svunal avu'une, mi oyot ta jun chamvun xchi'uk mi cha k'an cha nopaj ta tojol li ta pasel bal li lekil abtelel xu' me xa nopaj li ta Konsejo ta Partisipasion siudadano.

Oy ta jun pajina web xu' xa sa' li k'usi abtelabil pasbil li abtelale, ch'in vunetik li ta juju tos li k'usi ta xich' pasele li ta chanuvtasbaje.

<https://cpcchiapas.org.mx/>

Jech no'ox tok xu' xa nap'ij ta abtelaletik xa sa'unikutik li chinabtak'inetike.

You Tube CPC Chiapas



Consejo de Participación Ciudadana
del Estado de Chiapas (@CPCCHIAPAS)



@cpcchiapas



@CPCCHIAPAS



@cpcchiapas

*Ko'ol abtejkutik
ta slumal chiapa,
ch'abaluk xa ti
chopol abtelel*

